

# CATALOGUE TECHNIQUE

BELGIQUE 2021 V1





## ECLISSE

Depuis plus de 20 ans, Eclisse révolutionne la porte coulissante à galandage. Entre le design italien et l'exigence française, le duo est qualifié à tous points de vue pour faire bouger les lignes de la porte coulissante d'intérieur.

Son histoire est celle d'une entreprise qui s'élève grâce à un fort esprit d'initiative, un engagement constant en recherche et développement ainsi qu'une réelle implication des équipes unies par une même ambition : ouvrir sur l'avenir.

Eclisse propose une large gamme de solutions techniques dédiées à l'aménagement de l'espace intérieur et à l'amélioration du confort dans l'habitat : châssis, huisseries, rails en applique, portes bois ou verre et accessoires.



# SOMMAIRE

<b>Châssis/kits</b>	4 Unique 100 5 Extension 100 6 Syntesis® Line 100 / 125 / 150 7 Syntesis® Line Extension 100 / 125 / 150 8 ECLISSE 40 9 Syntesis® Battant 100 10 Syntesis® Tech 11 Hoist
<b>Habillages</b>	12 Habillage Classic 13 Habillage Speedy
<b>Portes</b>	14 Portes coulissante bois 40 mm 14 Portes battantes bois 45 mm
<b>Poignées</b>	15 Poignées pour portes coulissantes bois 15 Poignées pour portes battantes bois
<b>Accessoires</b>	16 Amortisseurs BIAS & BIAS DS 16 Fermeture automatique 16 Push-pull 17 [e]Motion 18 Automatisme pour porte double 18 Ferme-porte 18 Kit de pose sur sol brut
<b>Garantie</b>	19

# Eclisse UNIQUE 100



PLAQUES DE PLÂTRE

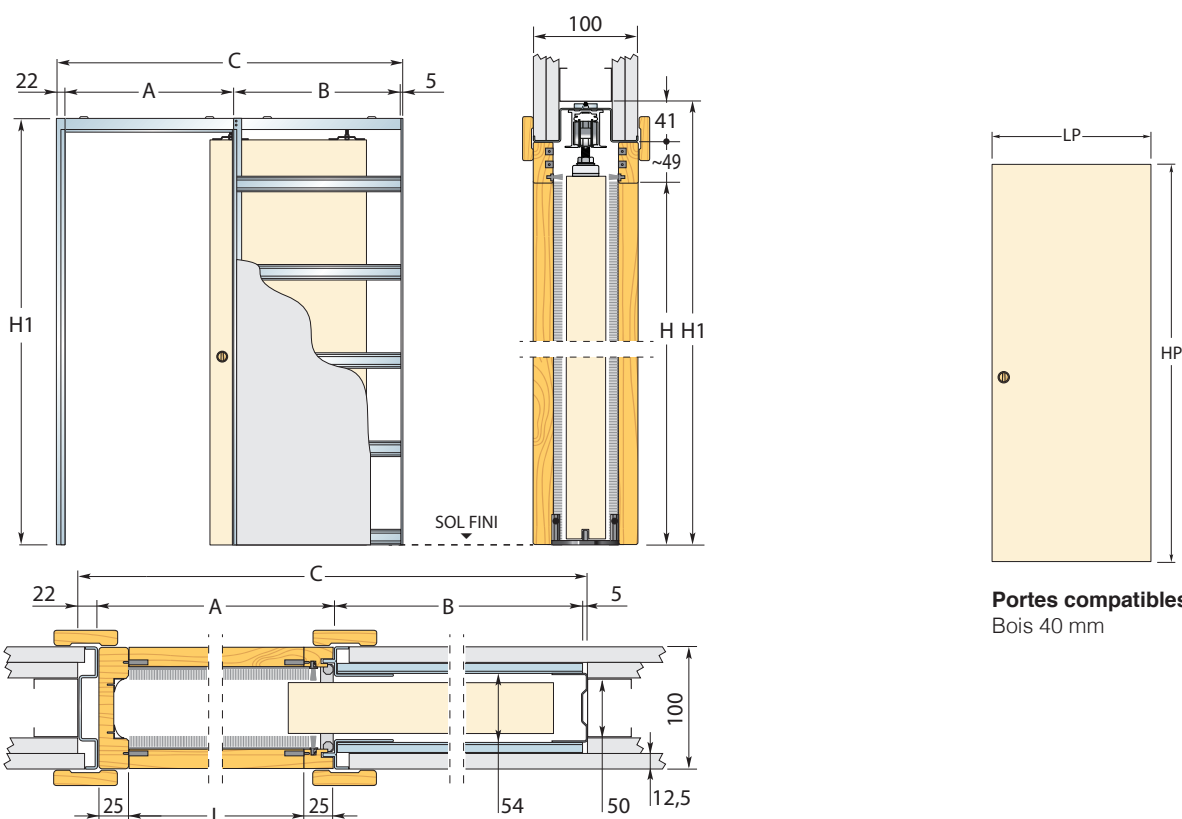


## Châssis pour un vantail coulissant

Unique 100 est un châssis pour porte coulissante à galandage. C'est le modèle Eclisse le plus demandé. Il convient à la plupart des situations, en neuf comme en rénovation, et possède un bon rapport qualité-prix. Ses détails de construction en font un châssis rapide à poser.

## Accessoires compatibles

- BIAS & BIAS DS
- Push-pull
- Fermeture auto
- [e]Motion



**Portes compatibles :**  
Bois 40 mm

PLAQUES DE PLÂTRE

100 mm

DIMENSIONS STANDARD

CLOISON : OSSATURE 50 mm + 2 PLAQUES PAR FACE  
OU OSSATURE 75 mm + 1 PLAQUE PAR FACE

LUMIÈRE DE PASSAGE L x H	ENCOMBREMENT C x H1	A	B	PANNEAU DE PORTE *		NOTE
				LP	HP	
600 x 2010/2110	1294 x 2100/2200	650	617	630	2015/2115	<b>Hauteur :</b> standard en stock. <b>Largeur :</b> standard uniquement. * Cotes pour panneaux de portes en bois.  <b>Avertissement</b> ► Épaisseur maximale du panneau de porte : 40 mm (y compris les moulures ou grilles de fixation du vitrage éventuelles). ► Poids maximum de la porte : 100 kg (150 kg sur demande). ► Si LP > 1230 mm, voir le modèle Sidéral sur <a href="http://www.eclisse.be">www.eclisse.be</a>
700 x 2010/2110	1494 x 2100/2200	750	717	730	2015/2115	
750 x 2010/2110	1644 x 2100/2200	800	817	780	2015/2115	
800 x 2010/2110	1694 x 2100/2200	850	817	830	2015/2115	
850 x 2010/2110	1844 x 2100/2200	900	917	880	2015/2115	
900 x 2010/2110	1894 x 2100/2200	950	917	930	2015/2115	
1000 x 2010/2110	2094 x 2100/2200	1050	1017	1030	2015/2115	
1100 x 2010/2110	2294 x 2100/2200	1150	1117	1130	2015/2115	
1200 x 2010/2110	2494 x 2100/2200	1250	1217	1230	2015/2115	

Mesures exprimées en mm

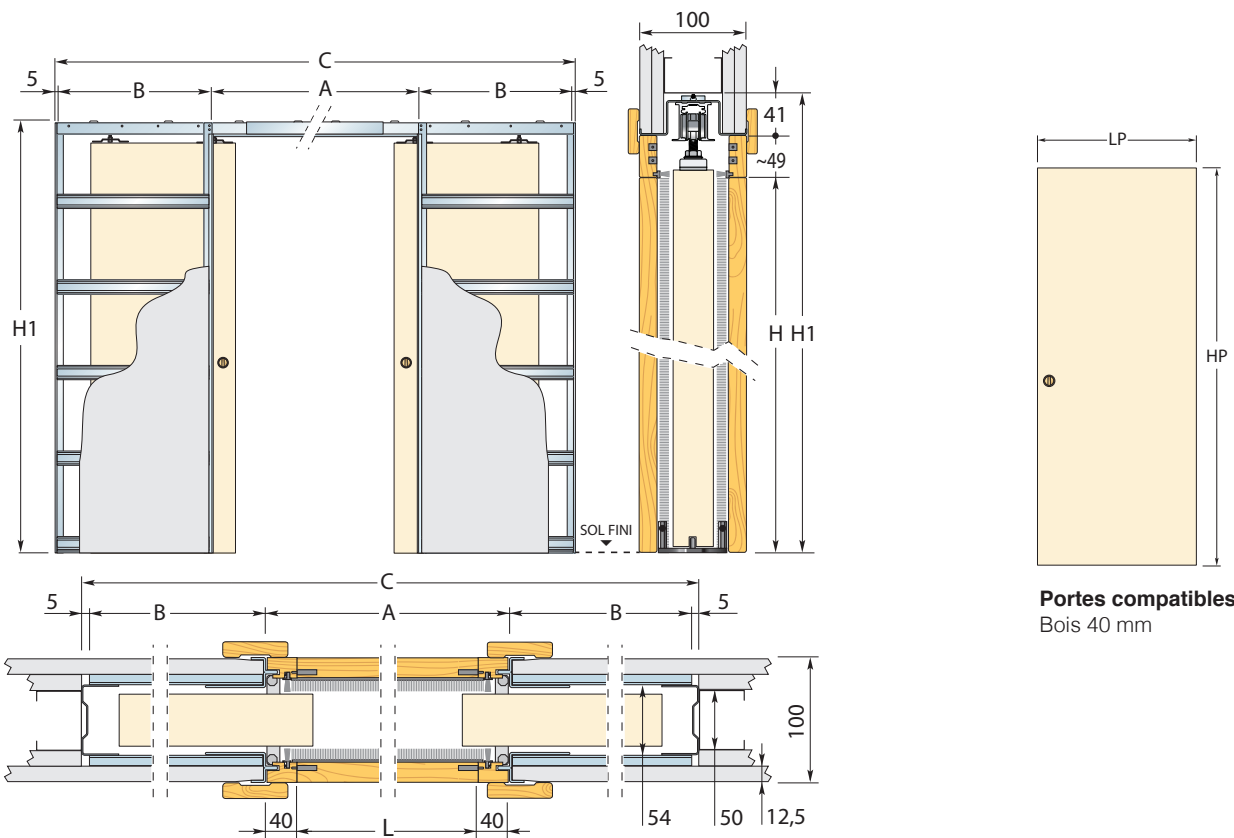


## Châssis pour deux vantaux coulissants opposés

Extension 100 est l'équivalent du châssis Unique 100 pour deux vantaux. Idéal pour unir ou séparer des pièces. Il convient à la plupart des situations, en neuf comme en rénovation, et possède un bon rapport qualité-prix.

## Accessoires compatibles

- BIAS & BIAS DS
- Push-pull
- Automatisme
- [e]Motion



**Portes compatibles :**  
Bois 40 mm

PLAQUES DE PLÂTRE

**100 mm**

DIMENSIONS STANDARD

CLOISON : OSSATURE 50 mm + 2 PLAQUES PAR FACE  
OU OSSATURE 75 mm + 1 PLAQUE PAR FACE

LUMIÈRE DE PASSAGE L x H	ENCOMBREMENT C x H1		PANNEAU DE PORTE *		NOTE
	A	B	LP	HP	
1220 x 2010/2110	2544 x 2100/2200	1300	617	2x 630	2015/2115
1420 x 2010/2110	2944 x 2100/2200	1500	717	2x 730	2015/2115
1520 x 2010/2110	3244 x 2100/2200	1600	817	2x 780	2015/2115
1620 x 2010/2110	3344 x 2100/2200	1700	817	2x 830	2015/2115
1720 x 2010/2110	3644 x 2100/2200	1800	917	2x 880	2015/2115
1820 x 2010/2110	3744 x 2100/2200	1900	917	2x 930	2015/2115
2020 x 2010/2110	4144 x 2100/2200	2100	1017	2x 1030	2015/2115
2220 x 2010/2110	4544 x 2100/2200	2300	1117	2x 1130	2015/2115
2420 x 2010/2110	4944 x 2100/2200	2500	1217	2x 1230	2015/2115

**NOTE**  
**Hauteur :** standard en stock.  
**Largeur :** standard uniquement.  
 \* Cotes pour panneaux de portes en bois.

**Avertissement**  
 ▶ Épaisseur maximale du panneau de porte : 40 mm (y compris les moulures ou grilles de fixation du vitrage éventuelles).  
 ▶ Poids maximum de la porte : 100 kg (150 kg sur demande).  
 ▶ Si LP > 1230 mm, voir le modèle Sidéral sur [www.eclisse.be](http://www.eclisse.be)

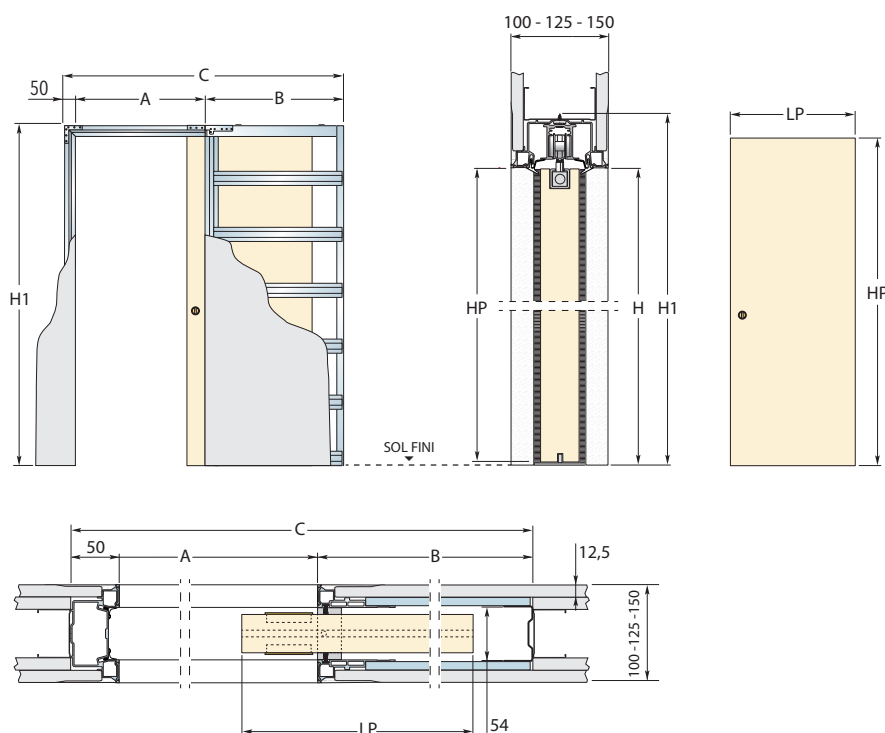


## Châssis pour un vantail coulissant sans habillage

SYNTESIS® LINE est un châssis coulissant à galandage qui ne nécessite ni habillage, ni couvre-joints de finition. Les angles sont à enduire de mortier adhésif dans la continuité de la cloison. Ce système permet un rendu moderne et une finition impeccable dans un style minimaliste.

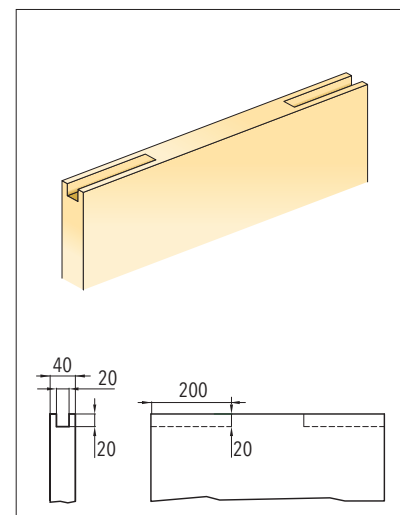
## Accessoires compatibles

- BIAS & BIAS DS
- Push-pull



### Avertissement

Les portes en bois nécessitent un rainurage bas et un fraisage sur la tranche supérieure du panneau. Cet usinage est déjà réalisé sur les portes SYNTESIS® LINE Eclisse.



### PLAQUES DE PLÂTRE

100 / 125 / 150 mm

### DIMENSIONS STANDARD

CLOISON : OSSATURE 50 OU 75 mm

LUMIÈRE DE TROU A x H	B	ENCOMBREMENT C x H1	PANNEAU DE PORTE *	
			LP	HP
600 x 2023/2123	750	1400 x 2083/2183	630	2015/2115
700 x 2023/2123	850	1600 x 2083/2183	730	2015/2115
750 x 2023/2123	950	1750 x 2083/2183	780	2015/2115
800 x 2023/2123	950	1800 x 2083/2183	830	2015/2115
850 x 2023/2123	1050	1950 x 2083/2183	880	2015/2115
900 x 2023/2123	1050	2000 x 2083/2183	930	2015/2115
1000 x 2023/2123	1150	2200 x 2083/2183	1030	2015/2115
1100 x 2023/2123	1250	2400 x 2083/2183	1130	2015/2115
1200 x 2023/2123	1350	2600 x 2083/2183	1230	2015/2115
1300 x 2023/2123	1450	2800 x 2083/2183	1330	2015/2115

### NOTE

**Hauteur :** HP 2015 en stock.

**Largeur :** standard uniquement.

\* Cotes pour panneaux de portes en bois.

### Sur demande

- ▶ Épaisseur cloison finie 125 ou 150 mm .
- ▶ Hauteur de porte jusqu'à 2600 mm.

### Avertissement

- ▶ Épaisseur de cloison finie obligatoire de 125 ou 150 mm si largeur A>1000 mm ou si hauteur H>2408 mm .
- ▶ Épaisseur maximale du panneau de porte : 40 mm (y compris les moulures ou grilles de fixation du vitrage éventuelles).
- ▶ Pour une cloison finie d'épaisseur 100 mm, utiliser 1 plaque de plâtre sur le coffre et 2 sur le reste de la cloison, sur 1 montant de 50 mm ou 1 plaque de plâtre sur le coffre et sur le reste de la cloison sur 1 montant de 75 mm.
- ▶ Pour une cloison finie d'épaisseur 125 mm, utiliser 2 plaques de plâtre sur le coffre et 1 sur le reste de la cloison, sur 2 montants de 50 mm espacés de 4 mm.
- ▶ Poids maximum de la porte : 100 kg (150 kg sur demande).

### IMPORTANT

- ▶ Eclisse conseillée de maintenir la porte saillante de 80 mm.
- ▶ Déplacer la butée de fond de coffre permet de faire disparaître la porte en totalité.
- ▶ L'utilisation d'une porte à cadre haut interne élargi est nécessaire en raison du fraisage 20x20 à réaliser.
- ▶ Dimensions de la rainure sous la porte : 7 mm de large x 15 mm de profondeur.

Mesures exprimées en mm



PLAQUES DE PLÂTRE

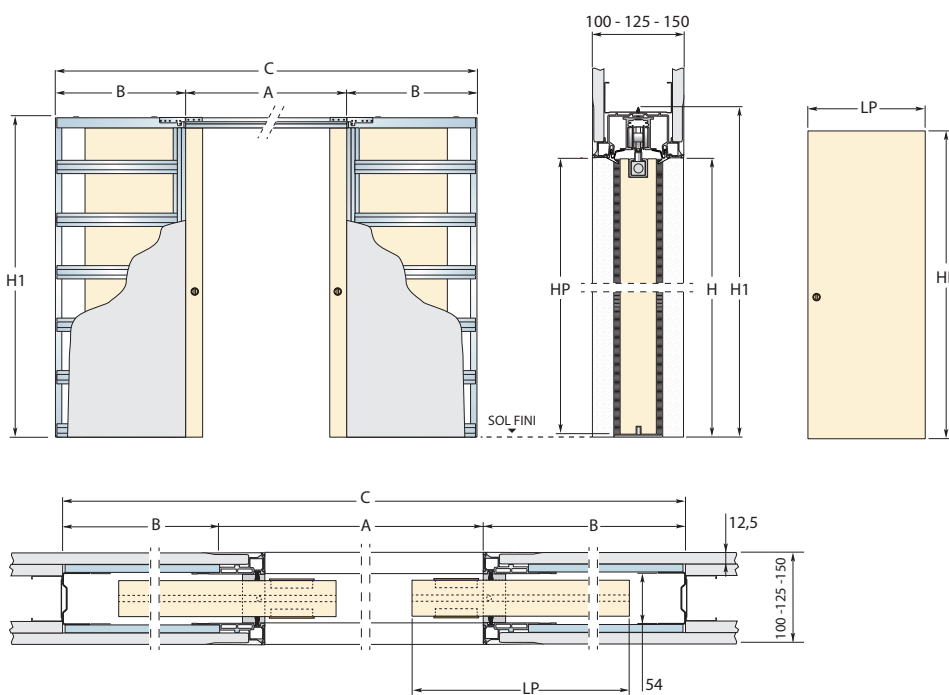


## Châssis pour deux vantaux coulissants sans habillage

SYNTESIS® LINE est un châssis coulissant à galandage qui ne nécessite ni habillage, ni couvre-joints de finition. Les angles sont à enduire de mortier adhésif dans la continuité de la cloison. Ce système permet un rendu moderne et une finition impeccable dans un style minimaliste.

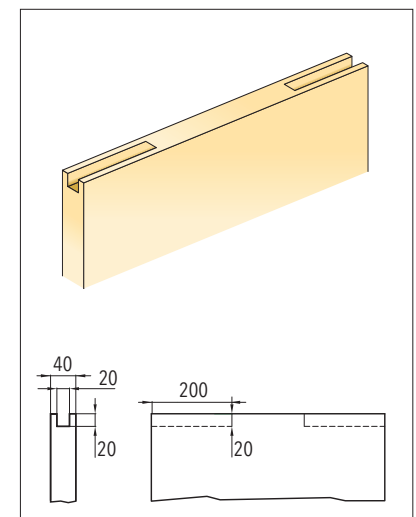
## Accessoires compatibles

- BIAS & BIAS DS
- Push-pull
- Automatisme



### ⚠ Avertissement

Les portes en bois nécessitent un rainurage bas et un fraisage sur la tranche supérieure du panneau. Cet usinage est déjà réalisé sur les portes SYNTESIS® LINE Eclisse.



PLAQUES DE PLÂTRE

100 / 125 / 150 mm

DIMENSIONS STANDARD

CLOISON : OSSATURE 50 OU 75 mm

LUMIÈRE DE TROU A x H	B	ENCOMBREMENT C x H1	PANNEAU DE PORTE *	
			LP	HP
1200 x 2023/2123	750	2700 x 2083/2183	2x 630	2015/2115
1400 x 2023/2123	850	3100 x 2083/2183	2x 730	2015/2115
1500 x 2023/2123	950	3400 x 2083/2183	2x 780	2015/2115
1600 x 2023/2123	950	3500 x 2083/2183	2x 830	2015/2115
1700 x 2023/2123	1050	3800 x 2083/2183	2x 880	2015/2115
1800 x 2023/2123	1050	3900 x 2083/2183	2x 930	2015/2115
2000 x 2023/2123	1150	4300 x 2083/2183	2x 1030	2015/2115
2200 x 2023/2123	1250	4700 x 2083/2183	2x 1130	2015/2115
2400 x 2023/2123	1350	5100 x 2083/2183	2x 1230	2015/2115
2600 x 2023/2123	1450	5500 x 2083/2183	2x 1330	2015/2115

NOTE

**Hauteur :** HP 2015 en stock.  
**Largeur :** standard uniquement.  
 \* Cotes pour panneaux de portes en bois.

**Sur demande**  
 ► Épaisseur cloison finie 125 ou 150 mm.  
 ► Hauteur de porte jusqu'à 2600 mm.

**Avertissement**  
 ► Épaisseur de cloison finie obligatoire de 125 ou 150 mm si largeur A>1000 mm ou si hauteur H>2408 mm .  
 ► Épaisseur maximale du panneau de porte : 40 mm (y compris les moulures ou grilles de fixation du vitrage éventuelles).  
 ► Pour une cloison finie d'épaisseur 100 mm, utiliser 1 plaque de plâtre sur le coffre et 2 sur le reste de la cloison, sur 1 montant de 50 mm ou 1 plaque de plâtre sur le coffre et sur le reste de la cloison sur 1 montant de 75 mm.  
 ► Pour une cloison finie d'épaisseur 125 mm, utiliser 2 plaques de plâtre sur le coffre et 1 sur le reste de la cloison, sur 2 montants de 50 mm espacés de 4 mm.  
 ► Poids maximum de la porte : 100 kg (150 kg sur demande).

**IMPORTANT**

- Eclisse conseillée de maintenir la porte saillante de 80 mm.
- Déplacer la butée de fond de coffre permet de faire disparaître la porte en totalité.
- L'utilisation d'une porte à cadre haut interne élargi est nécessaire en raison du fraisage 20x20 à réaliser.
- Dimensions de la rainure sous la porte : 7 mm de large x 15 mm de profondeur.

Mesures exprimées en mm

# Eclisse ECLISSE 40



PLAQUES DE PLÂTRE



Brut avec primaire    Bronze clair    Bronze foncé    Bronze graphite

## Huisserie invisible et architecturale

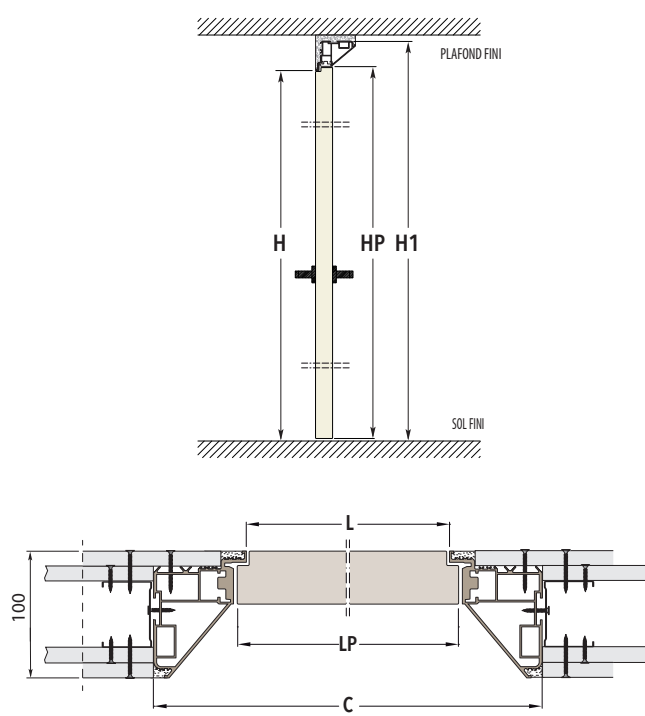
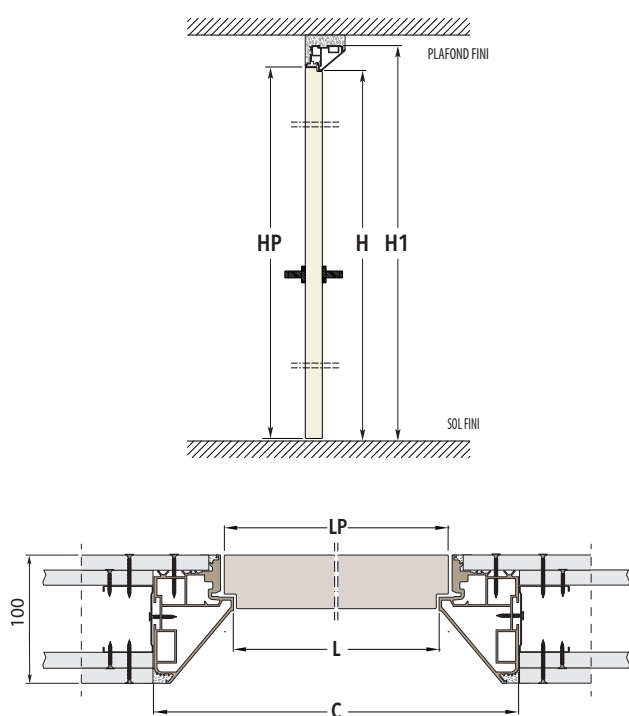
ECLISSE 40 est une huisserie pour la pose d'une porte battante affleurante de 45 mm laissant apparaître le cadre en aluminium. D'un côté, des lignes géométriques donnent de la profondeur (angle à 40°) et de l'autre, la porte affleurante apporte élégance et discrétion. Le cadre en aluminium se décline en quatre finitions : brut avec primaire, bronze clair, bronze foncé et bronze graphite.

ECLISSE 40 s'installe dans une cloison en plaques de plâtre d'épaisseur finie 100 mm. Elle est disponible en hauteur hors-standard.

L'huisserie doit être complétée par une boîte de quincaillerie qui contient une serrure magnétique, des charnières et cache-charnières assorties à la finition de l'huisserie, un joint de butée et un sachet de vis.

### PORTE À POUSSER

### PORTE À TIRER



#### DIMENSIONS - À POUSSER

#### DIMENSIONS - À TIRER

LUMIÈRE DE PASSAGE		ENCOMBREMENT		PANNEAU DE PORTE		LUMIÈRE DE PASSAGE		ENCOMBREMENT		PANNEAU DE PORTE	
L	H	C	H1	LP	HP	L	H	C	H1	LP	HP
600	2100	726	2163	616	2104	600	2100	750	2175	616	2104
700	2100	826	2163	716	2104	700	2100	850	2175	716	2104
800	2100	926	2163	816	2104	800	2100	950	2175	816	2104
900	2100	1026	2163	916	2104	900	2100	1050	2175	916	2104
1000	2100	1126	2163	1016	2104	1000	2100	1150	2175	1016	2104

Mesures exprimées en mm

► HORS STANDARD EN HAUTEUR DE 1650 À 2700 MM

► ATTENTION ! Hauteur côté affleurant : version à pousser = HP - 4 mm et version à tirer = HP + 7 mm. Soit une différence de niveau de 11 mm.

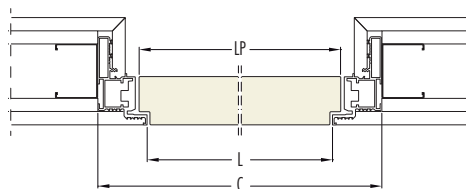
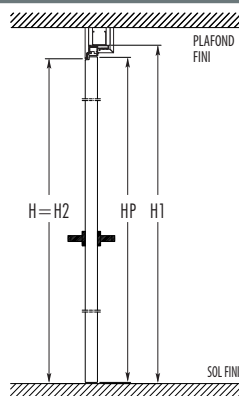




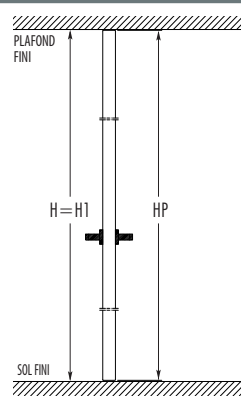
## Huisserie pour porte affleurante (sous tenture)

SYNTESIS® BATTANT 100 est une huisserie en aluminium pour la pose d'une porte battante affleurante de 45 mm d'épaisseur pour cloison de 100 mm d'épaisseur minimum. Elle est disponible en hauteur hors standard, avec ou sans traverse (à fleur de plafond). Elle peut être complétée par une boîte de quincaillerie qui contient une serrure magnétique, des charnières invisibles, un joint de butée, des couvre-charnières et un sachet de vis. Des panneaux de porte Eclisse déjà usinés sont aussi disponibles dans la section Portes.

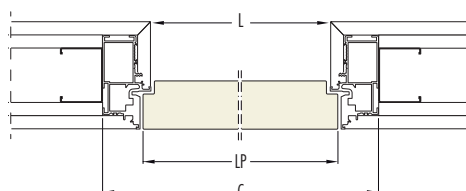
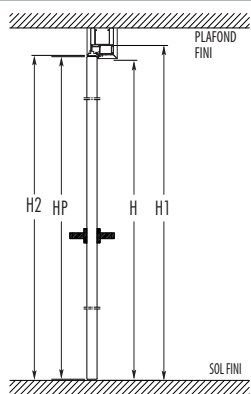
### PORTE À POUSSER - AVEC TRAVERSE



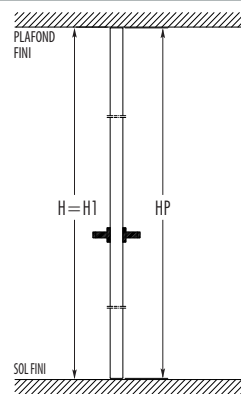
### PORTE À POUSSER - SANS TRAVERSE



### PORTE À TIRER - AVEC TRAVERSE



### PORTE À TIRER - SANS TRAVERSE



#### DIMENSIONS - AVEC TRAVERSE

#### DIMENSIONS - SANS TRAVERSE

LUMIÈRE DE PASSAGE		ENCOMBREMENT		CÔTÉ AFFLEURANT		PANNEAU DE PORTE 45 mm		LUMIÈRE DE PASSAGE		ENCOMBREMENT		PANNEAU DE PORTE 45 mm	
L	H	C	H1	H2	H2	LP	HP	L	H	C	H1	LP	HP
				à pousser	à tirer								
600	2100	692	2146	2100	2111	616	2104	600	2700	692	2700	616	2693
700	2100	792	2146	2100	2111	716	2104	700	2700	792	2700	716	2693
800	2100	892	2146	2100	2111	816	2104	800	2700	892	2700	816	2693
900	2100	992	2146	2100	2111	916	2104	900	2700	992	2700	916	2693
1000	2100	1092	2146	2100	2111	1016	2104	1000	2700	1092	2700	1016	2693

Mesures exprimées en mm

- ▶ HORS STANDARD EN HAUTEUR DE 1650 À 2700 MM
- ▶ EN VERSION AVEC TRAVERSE, L'ENCOMBREMENT EN HAUTEUR DÉPASSE TOUJOURS DE 46 mm LA HAUTEUR DE PASSAGE H
- ▶ EN VERSION AVEC TRAVERSE, POSSIBILITÉ DE RÉALISER UNE HAUTEUR DE PASSAGE H = 2654 mm (H1=2700 mm)
- ▶ ATTENTION ! Hauteur côté affleurant : H2 (version à pousser) = HP - 4 mm et H2 (version à tirer) = HP + 7 mm. Soit une différence de niveau de 11 mm.

# SYNTESIS® TECH

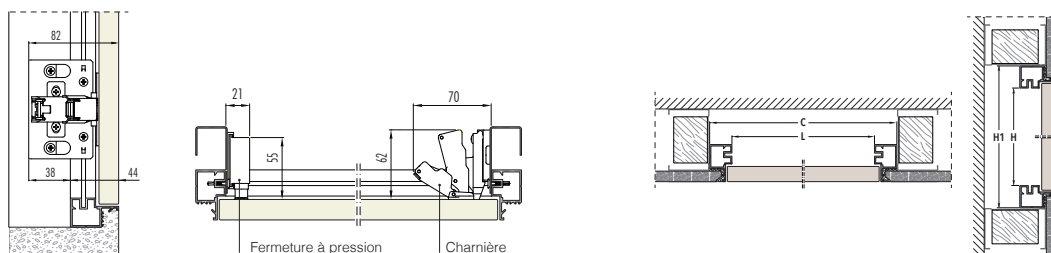
POUR PLAQUES DE PLÂTRE OU À ENDUIRE



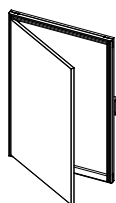
## Trappes de visite affleurantes

SYNTESIS® TECH est une trappe de visite à fleur de cloison ou à fleur de plafond composée d'une huisserie en aluminium pré-peinte, de charnières 165° à réglage 3D et d'un ou plusieurs panneaux d'aggloméré 18 mm classe E1 recouverts de mélaminé blanc à peindre. 5 types sont disponibles : A-B-C-D-E.

## DIMENSIONS

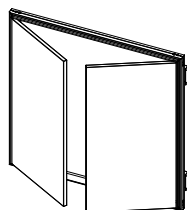


### A UN VANTAIL



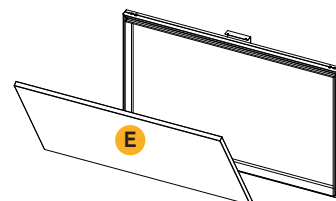
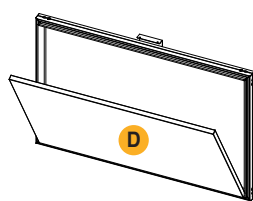
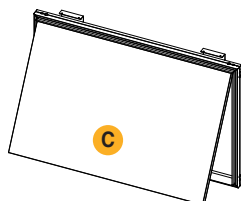
LUMIÈRE DE PASSAGE				ENCOMBREMENT				NOTE
L		H		C		H1		
min	max	min	max	min	max	min	max	
300	÷ 600	300	÷ 1600	353	÷ 653	353	÷ 1653	<ul style="list-style-type: none"> <li>▶ Adaptable aux ouvertures à droite comme à gauche.</li> <li>▶ Le passage diminue de 100 mm entre les charnières et la serrure, par rapport au reste du cadre.</li> </ul>
Dimensions en mm								

### B DEUX VANTAUX



LUMIÈRE DE PASSAGE				ENCOMBREMENT				NOTE
L		H		C		H1		
min	max	min	max	min	max	min	max	
600	÷ 1000	300	÷ 1600	653	÷ 1053	353	÷ 1653	<ul style="list-style-type: none"> <li>▶ Le passage diminue de 150 mm entre les charnières et la serrure, par rapport au reste du cadre.</li> <li>▶ Incompatible avec les serrures à clé.</li> </ul>
(300+300+500+500) Dimensions en mm								

### C-D-E VANTAIL BASCULANT / À SOUFFLET / AMOVIBLE\*



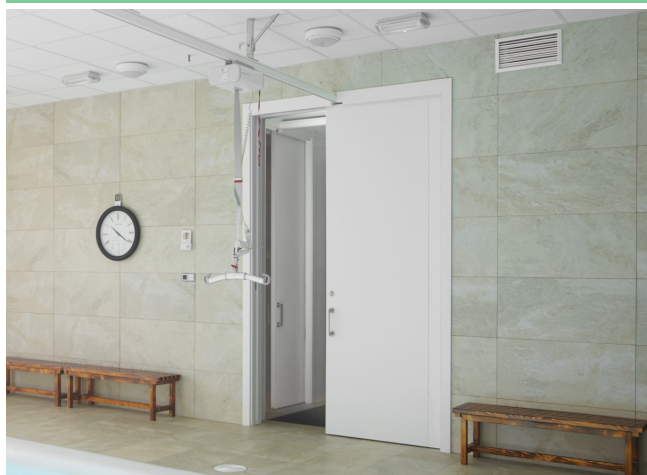
LUMIÈRE DE PASSAGE				ENCOMBREMENT				LUMIÈRE DE PASSAGE				ENCOMBREMENT				LUMIÈRE DE PASSAGE				ENCOMBREMENT			
L		H		C		H1		L		H		C		H1		L		H		C		H1	
min	max	min	max	min	max	min	max	min	max	min	max	min	max	min	max	min	max	min	max	min	max	min	max
300	÷ 1600	300	÷ 600	353	÷ 1653	353	÷ 653	300	÷ 1600	300	÷ 600	353	÷ 1653	353	÷ 653	300	÷ 1600	300	÷ 600	353	÷ 1653	353	÷ 653
NOTE								NOTE								NOTE							
<ul style="list-style-type: none"> <li>▶ Fourni avec bras articulé.</li> <li>▶ Le passage diminue de 100 mm entre les charnières et la serrure, par rapport au reste du cadre.</li> </ul>								<ul style="list-style-type: none"> <li>▶ Fourni avec bras articulé.</li> <li>▶ Le passage diminue de 100 mm entre les charnières et la serrure, par rapport au reste du cadre.</li> </ul>								<ul style="list-style-type: none"> <li>▶ Fourni avec chaîne de sécurité.</li> </ul>							
Dimensions en mm																							

\* LE MODÈLE AMOVIBLE NE POSSÈDE PAS DE CHARNIÈRES

▶ COTES PERSONNALISABLES PAR INTERVALLE DE 50 mm

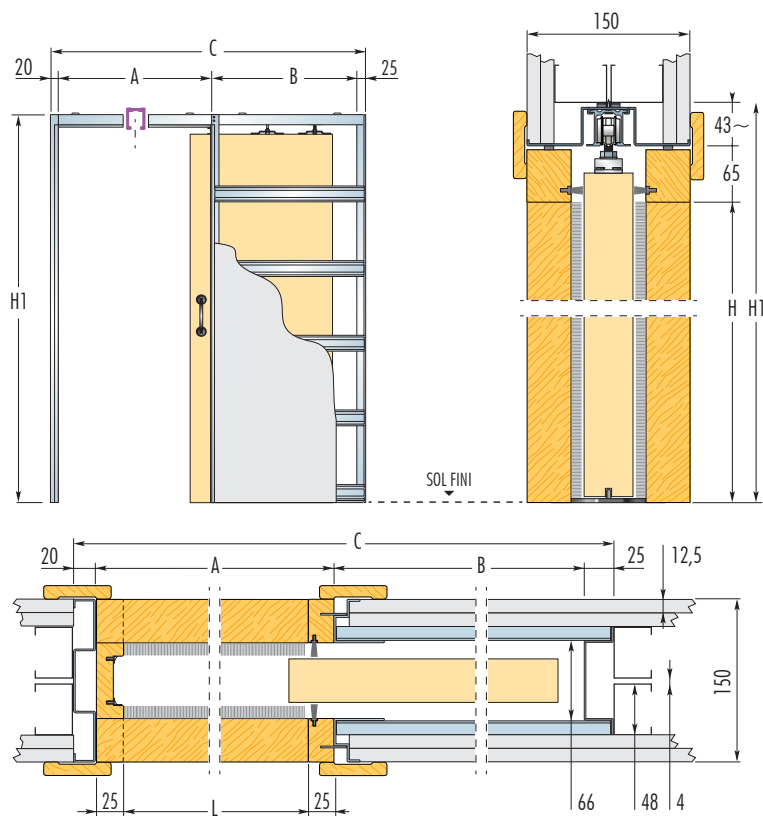


**PLAQUES DE PLÂTRE**



**Châssis à galandage compatible avec les systèmes de levage**

Inspiré du châssis Unique, Hoist est un châssis à galandage pour porte coulissante compatible avec les systèmes de levage motorisés ou manuels. La conception du rail et de la traverse haute n'entrave ni le passage du système de levage, ni la fermeture de la porte.



**Rails de transfert compatibles :**

Tous rails de transfert dont la largeur est comprise entre 50 et 200 mm

**PLAQUES DE PLÂTRE**

**150 mm**

**DIMENSIONS STANDARD**

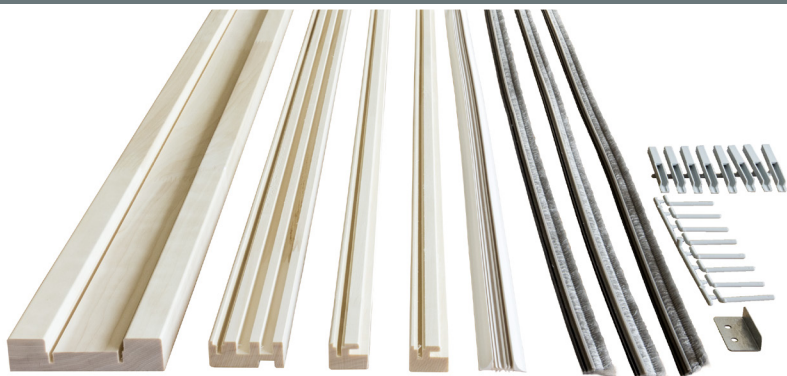
**CLOISON : OSSATURE 2x48 mm + 2 PLAQUES PAR FACE**

LUMIÈRE DE PASSAGE* L x H	ENCOMBREMENT C x H1		PANNEAU DE PORTE LP HP		NOTE
	A	B	LP	HP	
900 x 2300 à 2600	1940 x 2408 à 2708	950 945	930	2308 à 2608	<p><b>Hauteur :</b> jusqu'à 2608 mm max. <b>Largeur :</b> standard uniquement.</p> <p><b>Note</b></p> <ul style="list-style-type: none"> <li>▶ Système de levage non fourni</li> <li>▶ Le rail du système de levage descend au maximum 32 mm en dessous du rail du châssis</li> <li>▶ Habillage Eclisse disponible pour porte 40 mm. Fourni avec 8 aimants (2 aimants/traverse)</li> <li>▶ Poids maximum de la porte : 100 kg</li> </ul> <p><b>* Important</b> Pour faciliter la prise en main de la poignée, la porte est saillante de 100 mm, soit une largeur de passage effective de 900-1200 mm.</p>
1000 x 2300 à 2600	2140 x 2408 à 2708	1050 1045	1030	2308 à 2608	
1100 x 2300 à 2600	2340 x 2408 à 2708	1150 1145	1130	2308 à 2608	
1200 x 2300 à 2600	2540 x 2408 à 2708	1250 1245	1230	2308 à 2608	
1300 x 2300 à 2600	2740 x 2408 à 2708	1350 1345	1330	2308 à 2608	

Mesures exprimées en mm

# Eclisse HABILLAGES ET COUVRE-JOINTS

## HABILLAGE CLASSIC PORTE D'ÉPAISSEUR 40 MM



L'habillage Classic est indispensable pour assurer la finition des châssis Eclisse accueillant des portes d'épaisseur 40 mm (sauf gamme Syntesis®). Il doit être complété par des couvre-joints vendus séparément.

## FINITIONS

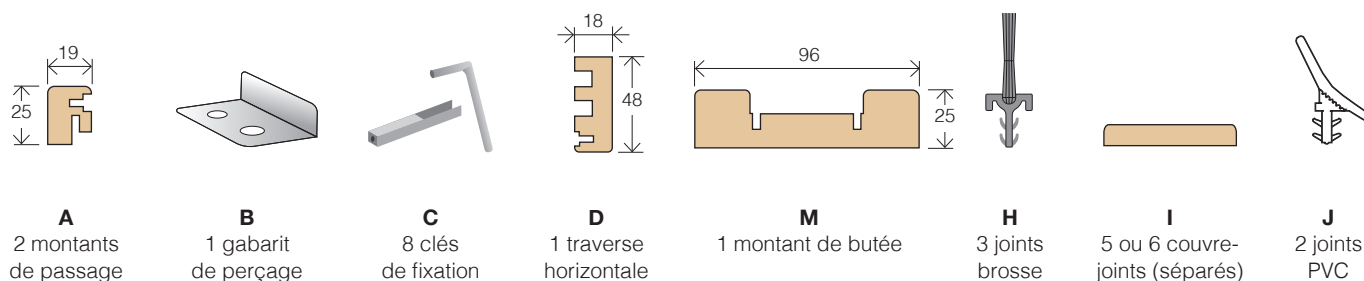


Bois brut à peindre



Chêne plaqué à peindre

## COMPOSITION POUR UN VANTAIL



**A**  
2 montants de passage

**B**  
1 gabarit de perçage

**C**  
8 clés de fixation

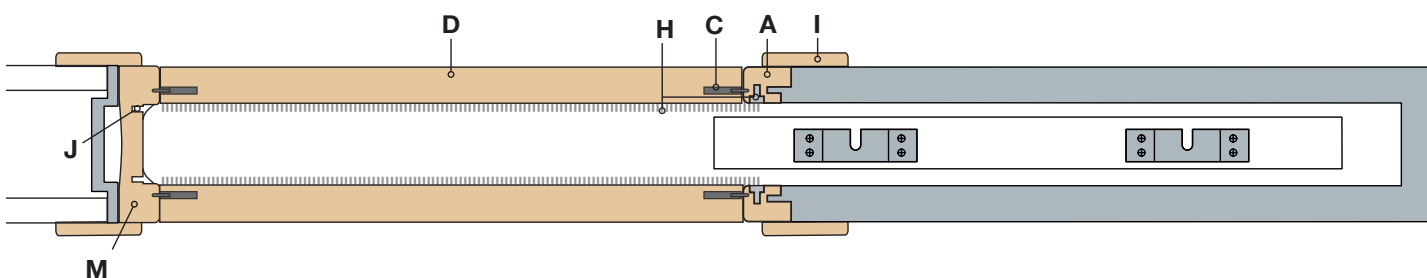
**D**  
1 traverse horizontale

**M**  
1 montant de butée

**H**  
3 joints brosse

**I**  
5 ou 6 couvre-joints (séparés)

**J**  
2 joints PVC



# HABILLAGES ET COUVRE-JOINTS

## HABILLAGE SPEEDY PORTE D'ÉPAISSEUR 40 MM



L'habillage Speedy intègre les couvre-joints et permet ainsi de gagner environ 30 minutes de temps de pose. Il est plus rapide à poser et plus économique, sans compromis sur la qualité. Cette version est adaptée aux portes d'épaisseur 40 mm. Compatible Unique 95/100 et Extension 95/100 uniquement.

Largeur de porte : 630 à 1230 mm.  
Hauteur de porte : 2040 mm.

### FINITIONS

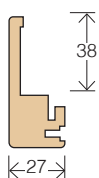


Bois brut à peindre

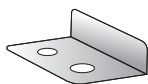


MDF revêtu blanc

### COMPOSITION POUR UN VANTAIL [DIMENSIONS EN MM]



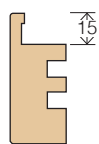
**A**  
2 montants de passage



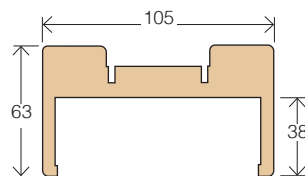
**B**  
1 gabarit de perçage



**C**  
8 clés de fixation\*



**D**  
1 traverse horizontale



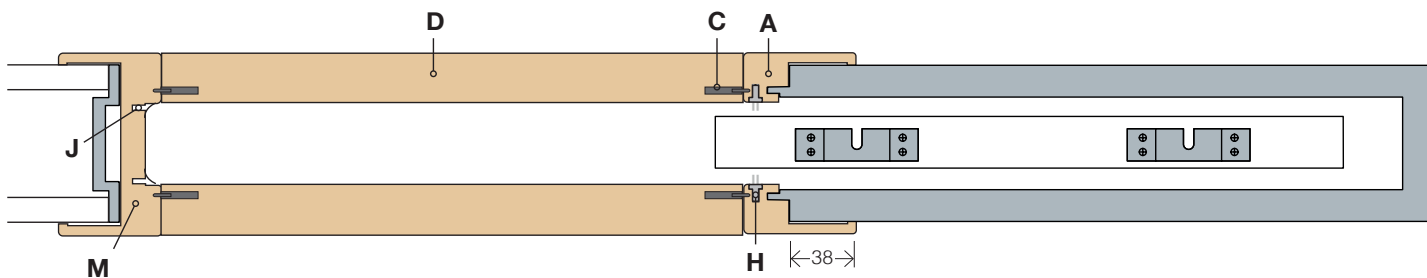
**M**  
1 montant de butée



**H**  
2 joints brosse



**J**  
2 joints PVC



\* POUR LA VERSION REVÊTU BLANC, LA FIXATION EST AIMANTÉE (4 AIMANTS)

# PORTES BOIS

## PORTE COULISSANTE 40 mm



	ÂME PLEINE	ÂME PLEINE RAINURE HAUTE
<b>SYSTÈMES COMPATIBLES</b>	Unique Extension	Syntesis® Line [1/2 vantaux]
<b>USINAGE</b>	Rainure basse incluse Sur demande : perçage poignées et/ou serrure sans surcoût	Rainure basse et haute incluses Sur demande : perçage poignées et/ou serrure sans surcoût
<b>FINITIONS</b>	Pré-peinte	Pré-peinte
<b>DIMENSIONS</b>	630 à 1230 x 2015 mm	

## PORTE BATTANTE



	ÂME ALVÉOLAIRE NID D'ABEILLE
<b>HUISSERIES COMPATIBLES</b>	Syntesis® Battant 100 ECLISSE 40
<b>USINAGE</b>	Feuillure 3 rives, perçage charnières, poignées et serrure. Perçage à réaliser par le client en cas de serrure à clé, à condamnation ou à cylindre
<b>FINITIONS</b>	Pré-peinte, laqué mat blanc ou autres finitions laqué mat RAL
<b>ÉPAISSEURS</b>	45 mm

## PORTES COULISSANTES BOIS



### Rondo

Poignée arrondie.  
Disponible en chromé satiné,  
chromé brillant, laiton brillant,  
blanc mat et noir mat.



### Quadro

Poignée carrée.  
Disponible en chromé satiné  
et chromé brillant



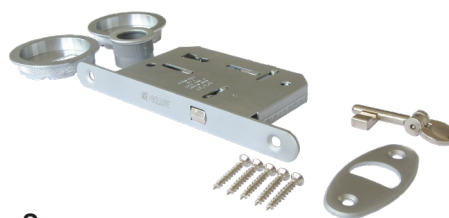
### Tire doigt

S'insère dans la  
tranche de la porte.



### Plaques tête

Se visse sur la tranche de  
la porte pour cacher une  
éventuelle mortaise de serrure.  
Disponible en chromé satiné,  
chromé brillant, laiton brillant,  
blanc mat et noir mat.



### Serrure

Kit 1.40 : condamnation pour porte 40 mm  
Kit 2 : à clé pour porte 40 mm

## PORTES BATTANTES BOIS



### Luce

Poignée arrondie. En option :  
rosace pour serrure à clé, à  
cylindre ou à condamnation.  
Serrure vendue avec les portes  
Syntesis® Battant et ECLISSE 40.  
Disponible en chromé satiné.



### Edra

Poignée carrée. En option :  
rosace pour serrure à clé, à  
cylindre ou à condamnation.  
Serrure vendue avec les portes  
Syntesis® Battant et ECLISSE 40.  
Disponible en chromé satiné et  
chromé brillant



### 40+Uno

Poignée design. En option :  
rosace pour serrure à clé ou à  
condamnation. Serrure vendue  
avec les portes Syntesis® Battant et  
ECLISSE 40. Disponible en nickel  
satiné, nickel brillant, graphite mat  
et noir perle brillant.

### AMORTISSEURS BIAS\* & BIAS DS\*



**BIAS** est l'amortisseur pour porte coulissante à insérer dans le rail de coulissement. Invisible de l'extérieur, il est doté d'un piston à huile qui accompagne la porte en douceur en phase de fermeture. Il est compatible avec les portes en bois ou en verre jusqu'à 40 kg. Pour les portes de plus de 40 kg, l'amortissement est garanti mais pas la fermeture.



La version **BIAS DS** (Double Sens) permet d'amortir la porte en phase de fermeture ET d'ouverture.



\* **BIAS ET BIAS DS SONT COMPATIBLES AVEC LES CHÂSSIS ÉQUIPÉS DU RAIL VERSION H.36**  
**POUR LES ANCIENNES VERSIONS, IL EST NÉCESSAIRE DE COMMANDER UN NOUVEAU RAIL EN PRÉCISANT LA LONGUEUR LORS DE LA COMMANDE**

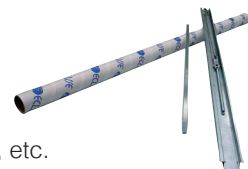
- ▶ **BIAS EST COMPATIBLE À PARTIR DE 730 MM DE LARGEUR**
- ▶ **BIAS DS EST COMPATIBLE À PARTIR DE 830 MM DE LARGEUR**
- ▶ **POUR LES CHÂSSIS EXTENSION, DEUX PRODUITS SONT NÉCESSAIRES**

### FERMETURE AUTOMATIQUE



Compatible avec les modèles **UNIQUE** pour porte en bois exclusivement. Système mécanique qui referme automatiquement une porte coulissante après ouverture. Sûr et précis, il peut être installé sur un châssis déjà posé.

- Vitesse de fermeture de la porte réglable (sans enlever la porte ni l'habillage)
- Mécanisme invisible de l'extérieur
- Pour porte coulissante jusqu'à 40 kg
- Pour une fermeture en douceur, il est conseillé d'ajouter un amortisseur de fermeture **BIAS**



Idéal pour les salles de bains, buanderies, débarras, etc.  
 Note : l'installation de cet accessoire diminue la largeur de passage de 1 cm.

### PUSH-PULL



Compatible avec les modèles **UNIQUE** et **SYNTESIS®** équipés de portes en bois.

Le push-pull permet de sortir la porte de la cloison en exerçant une légère pression sur le chant de la porte.



Pour modèle Unique



## [e]Motion



[e]Motion est le nouveau moteur Eclisse.

Son fonctionnement électromagnétique le rend discret et facile à installer.

[e]Motion est livré installé dans un rail, fourni avec un câble d'alimentation et prêt à installer.

### *Prêt à l'emploi*

Le moteur fonctionne instantanément. Il suffit de le connecter à une alimentation (230V AC) et d'actionner l'interrupteur.

### *Paramétrage automatique*

L'accessoire est doté d'un dispositif électronique qui lance un processus d'apprentissage à la première connexion. Il détermine alors le poids et la course de la porte pour en adapter la vitesse et l'accélération.

### *Ajustable*

Une fois le paramétrage automatique effectué, il est possible d'ajuster la vitesse d'ouverture (0,30÷0,70m/s), la résistance aux obstacles et le temps d'ouverture.

Livré en série avec les fonctions suivantes :

**Push&Go :** pousser la porte à la main déclenche automatiquement un cycle d'ouverture/fermeture.

**Automatisme :** l'ouverture de la porte est assurée par l'impulsion d'un radar, d'un interrupteur, d'une télécommande ou d'une carte électronique. La porte se referme seule ou pas à pas.

**Ouverture :** la porte reste constamment ouverte.

**Manuel :** en cas de coupure de courant, [e]Motion libère la porte pour qu'elle fonctionne en mode manuel. L'absence d'éléments mécaniques garantit un mouvement léger et discret.

Modèles compatibles :

- **UNIQUE**
- Lumière de passage en mm :  
L 700 à 1200 x H≤2600
- Poids maximum de la porte : 80 kg

Options :

- Télécommande
- Radar
- Verrou électromécanique avec télécommande
- Carte électronique (fonctionnement pas à pas)

Pour l'installation dans un nouveau châssis, deux choix sont possibles :

- 1) Commander un châssis classique, moyennant une diminution de 2 cm de la hauteur de passage H.
- 2) Commander une version spéciale [e]Motion, avec un rail 2,5 cm plus haut (plus-value). Ce châssis est composé de deux colis.

Peut aussi être installé sur les châssis déjà posés moyennant une diminution de 2 cm de la hauteur de passage H.

---

SEUL LE CHÂSSIS SPECIAL [E]MOTION EST COMPATIBLE AVEC LES HABILLAGES SPEEDY

---

## AUTOMATISME POUR PORTE DOUBLE



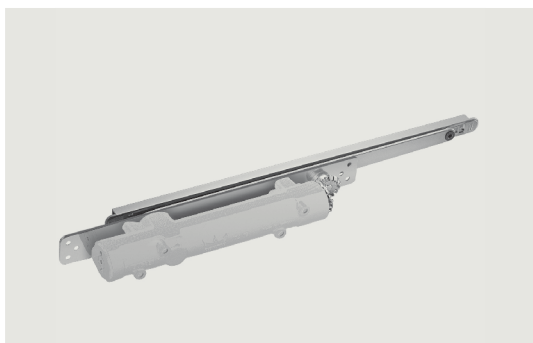
Compatible avec les modèles **EXTENSION** équipés de portes bois ou verre de largeur 63 à 123 cm et les modèles **SYNTESIS® LINE EXTENSION** équipés de portes bois de largeur 63 à 103 cm. Un **BIAS** est inclus dans la version Syntesis®.

Permet l'ouverture simultanée de deux vantaux en manipulant un seul vantail. Un mouvement plus pratique et plus rapide. Idéal pour les pièces à fort passage telles que les séjours ou les salles de réunion.

Grâce au rail démontable, l'automatisme peut être installé sur un châssis déjà posé.



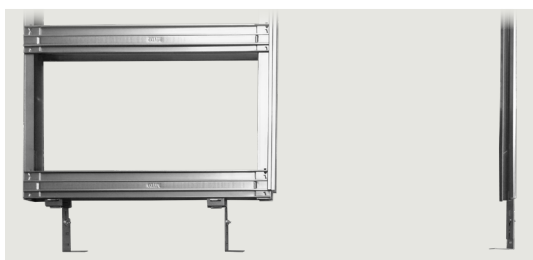
## FERME-PORTE



Grâce à sa construction compacte, le ferme-porte s'intègre dans la porte et son cadre. Seul son bras débrayé, résistant au feu et à la fumée, est visible de l'extérieur. Son concept permet de diminuer les efforts d'ouverture et de fermeture de la porte battante. La vitesse de fermeture est réglable par deux valves hydrauliques, même après son installation. Le système est réversible pour des portes droites ou gauches.

- Compatible avec les huisseries **SYNTESIS® BATTANT 100** et **SYNTESIS® BATTANT EI30**.

## KIT DE POSE SUR SOL BRUT



L'ensemble des châssis Eclisse se posent au niveau du sol fini. Ce kit permet de fixer fermement un châssis sur sol brut en ajustant la hauteur avec précision. Il évite les calages approximatifs ou instables.

Un kit est nécessaire par vantail. Il existe en deux versions compatibles avec les châssis pour épaisseur de cloison finie 95 mm ou 100 mm.

Course : 130 - 215 mm  
 Tolérance : 20 mm

## La recherche au service de la qualité

L'entreprise Eclisse s.r.l. crée et produit des châssis pour portes coulissantes escamotables, en accord avec les exigences de la norme UNI EN ISO 9001 et les autres normes obligatoires. Depuis 1989, grâce à son professionnalisme, Eclisse s'est converti en une marque synonyme de qualité et de technologie et a résolu des problèmes liés à l'utilisation, à la maintenance et au montage : plus de 20 brevets confirment une continuelle amélioration de la fabrication. Pour toujours garantir une qualité maximale des produits, Eclisse a créé une Section de Recherche et de Développement qui organise des tests volontaires sous le contrôle d'un organisme certifié CSI. Ces tests permettent d'évaluer la qualité des produits:

- **TEST DE DUREE DES CHARIOTS DE COULISSEMENT** selon la Norme UNI EN 1527  
Après 100 000 cycles d'ouverture et de fermeture, les chariots de coulissement à 4 roulettes Eclisse ne subissent aucune détérioration significative. De plus, ces chariots ont obtenu le niveau maximum de résistance à la corrosion (niveau 4) après 240 heures sous une vapeur saline (les produits sont classés par niveau, de 1 à 4, selon la norme UNI EN 1670).
- **RAIL (EXTRACTIBLE)** : fabriqué en alliage d'aluminium 6060 (Norme UNI 9006:1) et protégé par une couche anodisée de 10µm, il subit également un traitement thermique T5 qui garantit d'autant plus sa durée dans le temps dans des lieux particulièrement humides. Sa dureté de surface permet de hautes prestations et un coulissement parfait des chariots.
- **TEST DE RESISTANCE** (test en accord avec la norme UNI EN 1629:2000) sur la PORTE COULISSANTE MISE EN PLACE DANS UN CHASSIS ECLISSE (plaque de plâtre et à enduire) : une porte coulissante d'exposition, de dimensions 1000 x 2100mm, a été soumise à un test de résistance qui simule les chocs accidentels les plus violents au moyen d'un sac humide de 30 kilos suspendu à un point fixe et lancé, par un système de balancier, de différentes hauteurs. Le châssis et ses accessoires n'ont subi aucun dommage ni aucune déformation et le fonctionnement de la porte n'a pas été modifié.

## Garantie 12 ans

Grâce à la grande qualité des produits fabriqués, Eclisse est en mesure d'offrir les garanties les plus larges exigées par le récent Code de la Consommation, et d'étendre jusqu'à 12 ans la couverture de cette garantie pour:

- les parties métalliques du châssis en acier électrozingué
- le fonctionnement et le coulissement de ses différents chariots
- l'intégrité du rail fabriqué en alliage d'aluminium 6060 anodisé (10 µm).

## Protection du consommateur

L'information au consommateur est fondamentale et Eclisse croit aux exigences de transparence et de protection des droits des utilisateurs. Eclisse rappelle aux utilisateurs que tous défauts des produits ne peuvent être reconnus. Ces défauts donnent droit à la réparation et/ou au remplacement des articles en faveur du consommateur (représenté par quiconque agit en dehors de l'activité commerciale et/ou professionnelle) mais la garantie ne s'appliquera pas si les instructions de montage, présentes dans chaque colis des produits Eclisse, ne sont pas scrupuleusement respectées ; si les défauts font suite à une installation ou à un usage erronés ou encore à une manipulation non autorisée ; si l'emballage du produit a été abîmé lors du transport, etc.

En revanche, lorsqu'il existe un défaut de conformité dans le produit, l'acquéreur final devra immédiatement, et dans un délai maximum de deux mois depuis le moment où le défaut est découvert, en faire part au vendeur, lequel en informera Eclisse, dans un délai de huit jours. Il appartiendra alors à Eclisse de vérifier le problème et de prendre les décisions opportunes pour réparer et/ou remplacer l'article.

Il est également nécessaire que l'acheteur conserve le reçu ou la facture et le code barre du rail pour que la garantie légale soit effective. Le consommateur peut les exiger du vendeur durant deux ans depuis la livraison des biens acquis, hormis la couverture offerte conventionnellement par Eclisse. Ces deux documents font foi de la date à partir de laquelle l'acheteur peut bénéficier desdites garanties.

Le présent certificat de garantie constitue la Garantie Conventionnelle d'Eclisse s.r.l. (Via Sernaglia 76, 31053 Pieve di Soligo – TV – Tél. 0438/980.513) sans préjudice des droits reconnus du consommateur inclus dans le « Code du Consommateur ».

N.B. : Toutes ces informations font référence aux normes, lois et organismes italiens.





5 rue Ste Anne de Guélen - CS14036  
29337 QUIMPER CEDEX  
[www.eclisse.fr](http://www.eclisse.fr)

Suivez-nous sur :

